



Espoon modernin taiteen museo

# EMMAN STRATEGIA

2024–2026



Oiva Toikka, Lasimetsä, 1972/2003, Collection Kakkonen / EMMA.

© Ari Karttunen / EMMA

## **TOIMINTA-AJATUKSEMME**

EMMA on vastuullisesti toimiva edelläkävijä sekä taiteen voimasta syntyvien kokemusten ja kohtaamisten taidemuseo.

## **EMMA 2030**

Moniääninen EMMA on taidetta edistävä, tulevaisuuteen katsova ja avoin kohtaamispaikka. Toiminnallaan EMMA näyttää suuntaa niin kotimaassa kuin kansainvälisesti.

## **ARVOT: MIHIN USKOMME**

Taiteen voima, rohkeus, vuorovaikutus



## **MENESTYSTEKIJÄT**

Vaikuttavat  
sisällöt

Uniikki ympäristö ja  
digitaalisuus

Merkitykselliset  
kohtaamiset

Vastuullinen kehittyminen  
ja kestävä talous

Ainutlaatuiset  
kumppanuudet



## **ALASTRATEGIAT JA MITTARIT**

# Arvot

## **TAITEEN VOIMA**

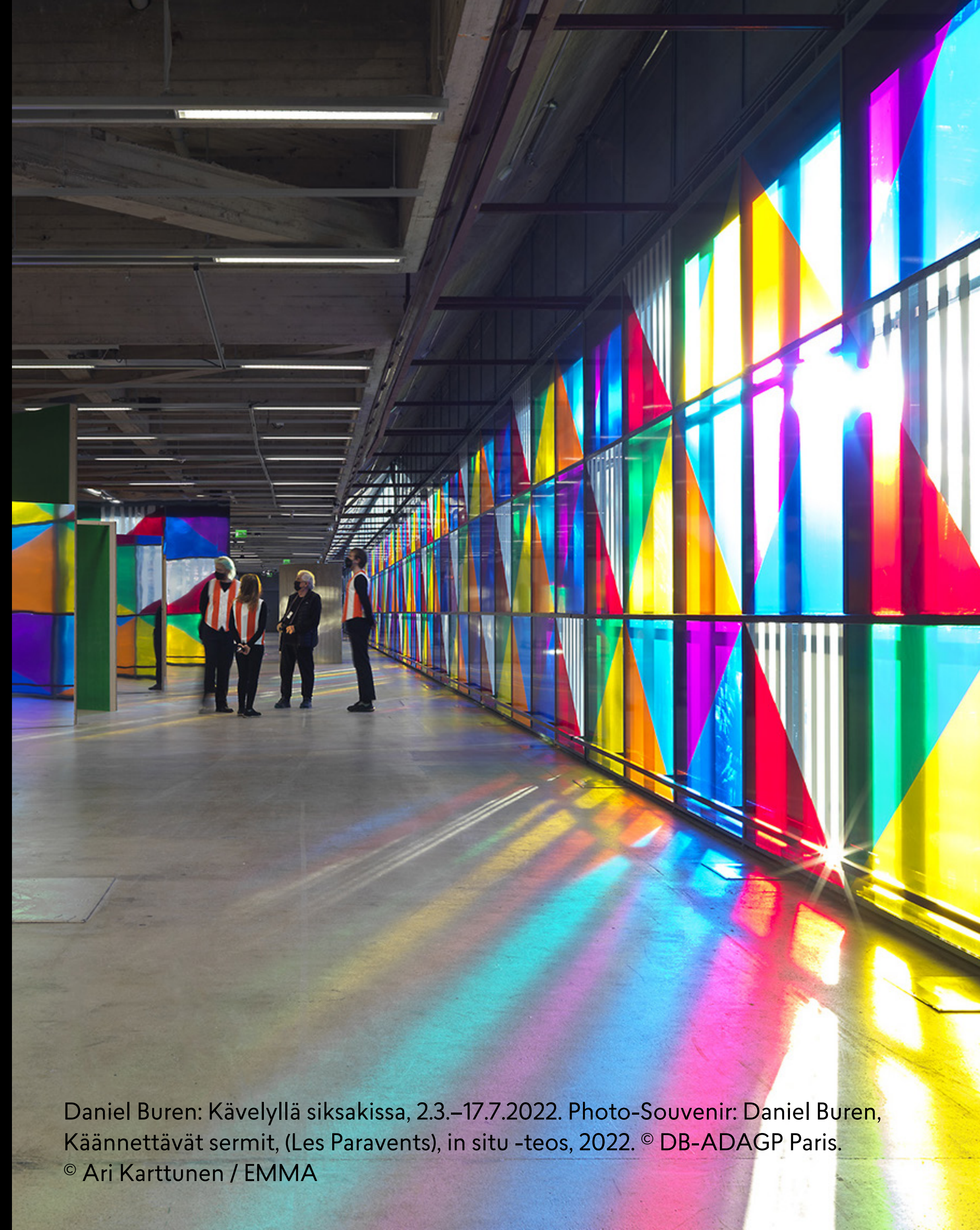
EMMA luo edellytyksiä taiteelle ja muotoilulle. Niillä on kyky vaikuttaa ihmiseen ja yhteiskuntaan.

## **ROHKEUS**

EMMA on kehittyvä ja rohkeasti ajatteleva edelläkävijä, joka etsii innovatiivisia ratkaisuja kaikessa toiminnassaan.

## **VUOROVAIKUTUS**

EMMA on aktiivisessa vuorovaikutuksessa yleisöjen ja sidosryhmien kanssa. Työyhteisö on avoimesti keskustelevala.



Daniel Buren: Kävelyllä siksakissa, 2.3.–17.7.2022. Photo-Souvenir: Daniel Buren, Käännettävät sermit, (Les Paravents), in situ -teos, 2022. © DB-ADAGP Paris.

© Ari Karttunen / EMMA



Yrjö Kukkapuro – Taikahuone, 1.3.2023–28.1.2024  
© Paula Virta / EMMA



Lasten museofestarit, 2023.  
© Paula Virta / EMMA

# Menestystekijät

## VAIKUTTAVAT SISÄLLÖT

- Toimintamme perustuu puhutteleviin ja monimuotoisiin sisältöihin sekä ainutlaatuiseen modernin taiteen, muotoilun ja nykytaiteen väliseen vuoropuheluun.
- Avaamme museon sisältöjä ihmisten elämään kytkeytyvillä osallistavilla ja ajankohtaisilla tavoilla.
- EMMA on suosittu kohtaamispaikka, jonka tunnettuus kasvaa paikallisesti, valtakunnallisesti ja kansainvälisesti.





Monika Sosnowska: An Order Apart, 6.3.–15.12.2024.  
© Paula Virta / EMMA



Avoim taidepaja.  
© Paula Virta / EMMA

# Menestystekijät

## UNIIKKI YMPÄRISTÖ JA DIGITAALISUUS

- EMMA on tilallisten elämysten taidemuseo.
- Hyödynnämme Ruusuvuoren modernia ja muuntuvaa arkkitehtuuria viimeistellyissä esillepanoissamme ja viestinnässämme.
- Jaamme ja tuotamme sisältöjämme verkossa koettavaksi. Hyödynnämme digitaalisia mahdollisuuksia monipuolisesti kaikessa toiminnassamme.
- Kehitämme Tapiolaa merkittävänä kulttuurikohteena.
- Rakennamme julkisen taiteen ja tapahtumien avulla viihtyisämpää ja turvallisempaa kaupunkiympäristöä.







Tapionaukiolle toteutetun teoksen eriväriset liput oli järjestetty suomen kielen värien nimien mukaiseen aakkosjärjestykseen.  
Photo-souvenir: Daniel Buren, Laskostua/avautua 105 väriä tuulessa (Ployer/Déployer 105 Couleurs aux vents), in situ -teos, Tapiola, Espoo 2022.  
Yksityiskohta. © DB-ADAGP Paris. © Ari Karttunen / EMMA

# Menestystekijät

## MERKITYKSELLISET KOHTAAMISET

- Mahdollistamme taiteen kokemisen ja vuorovaikutuksen EMMAssa, museon ulkopuolella ja digitaalisissa ympäristöissä.
- EMMA on saavutettava ja moniääninen kohtaamispaikka.
- Palvelupolkumme ovat toimivia.





Tuomo Laakso, Asetelma (kaksi riikinkukkoa), 2021.  
Saastamoisen säätiön taidekokoelma / EMMA . © Paula Virta / EMMA.



Taidepaja EMMAssa.  
© Ari Karttunen / EMMA

# Menestystekijät

## VASTUULLINEN KEHITTYMINEN JA KESTÄVÄ TALOUS

- EMMA on asiantuntevan henkilöstönsä ja yhteistyökumppaniensa osaamiseen luottava taidemuseo.
- Toimintamme on vastuullista ja kustannustehokasta. Ennakoimme, reagoimme muutoksiin ja kehitämme toimintaamme ketterästi.
- Kehitämme vaikuttavuuttamme valtakunnallisesti ja kansainvälisesti oman tulonmuodostuksen kasvattamiseksi. Kasvatamme palvelutarjontaamme yleisöjämme ja asiakkaitamme kuunnellen.
- Toiminnallamme on vaikutus koko alan kehittymiseen.
- Strategia on yhteisesti sisäistetty.
- Organisaatio on toimiva ja ilmapiiri avoin, ratkaisukeskeinen ja innostava.



Tapio Wirkkala – Muoto, 5.10.2022–6.10.2024.  
© Ari Karttunen / EMMA

# Menestystekijät

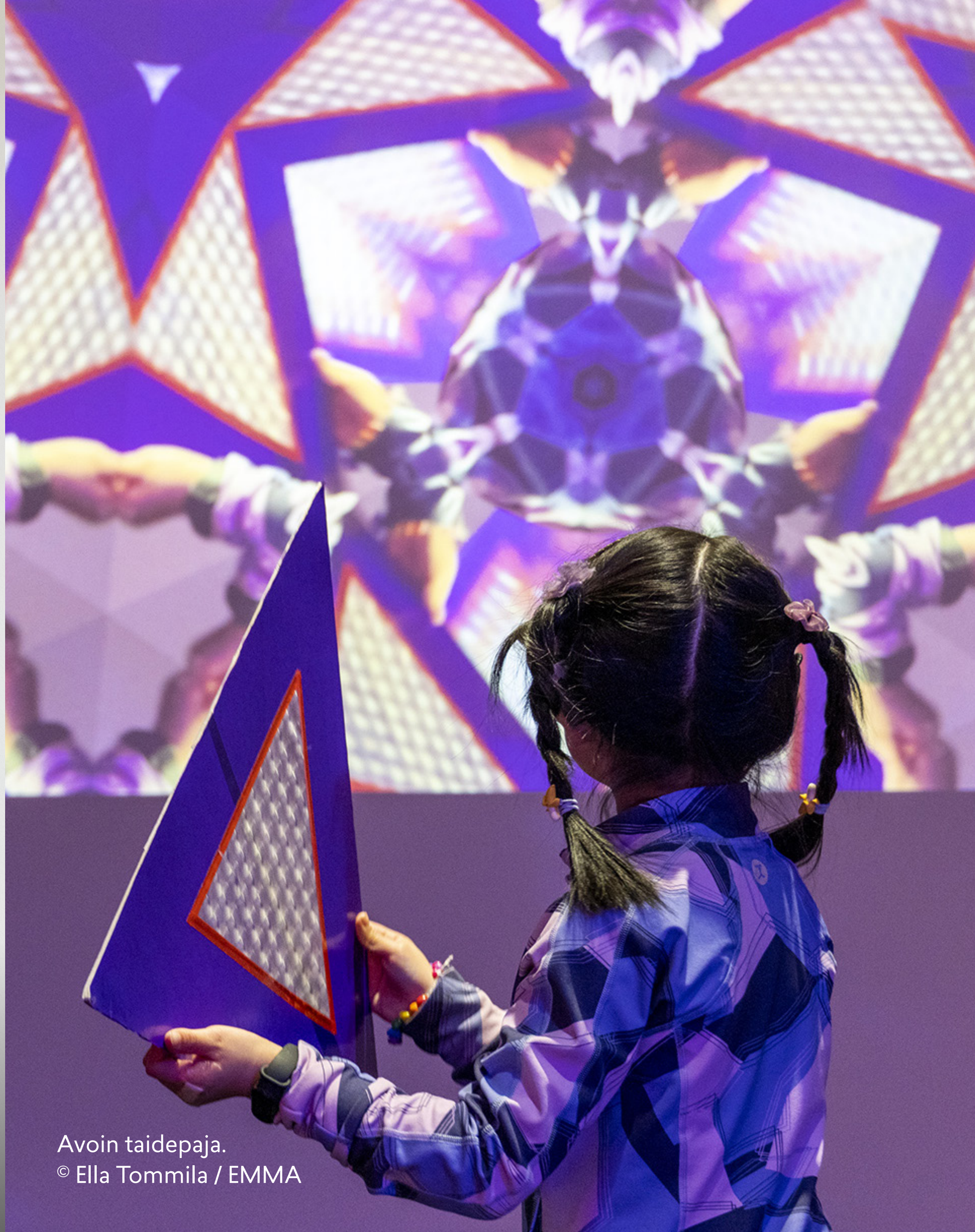
## AINUTLAATUISET KUMPPANUUDET

- EMMA on arvostettu ja sitoutunut yhteistyökumppani. Luomme yhteistyöllä arvoa EMMAlle, kumppaniverkostollemme ja alueellemme.
- Kasvatamme kokoelmien vaikuttavuutta sidosryhmien kanssa.
- Kehitämme WeeGeetä lähiympäristöineen viihtyisämmäksi, toiminnallisemmaksi ja houkuttelevammaksi käyntikohteeksi.
- EMMA toimii Espoon alueen kehittyvänä ja strategisena voimavarana ja lisää kaupungin vetovoimaisuutta.





EMMAN näyttelymestari Kalle Jarva ripustaa Niittykummun perhekeskukseen Saastamoisen säätiön taidekokoelmasta Kristian Krokforsin teosta Kaksi kukkulaa. © Paula Virta / EMMA



Avoin taidepaja.  
© Ella Tommila / EMMA

**EMMA**

**EMMA – ESPOON MODERNIN TAITEEN MUSEO  
NÄYTTELYKESKUS WEEGEE, AHERTAJANTIE 5, TAPIOLA  
PL 6661, 02070 ESPOON KAUPUNKI**

**[emmamuseum.fi](http://emmamuseum.fi)**